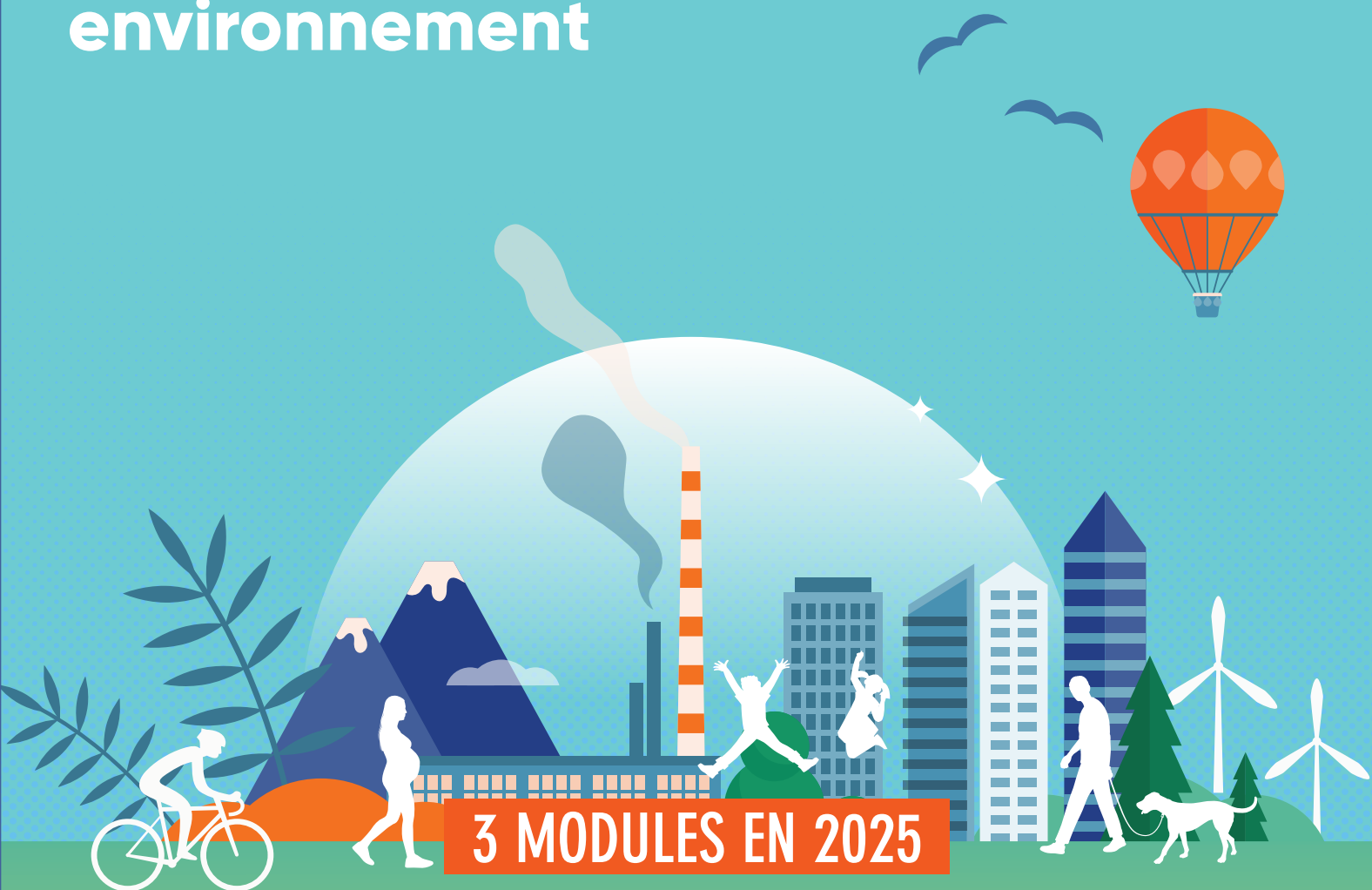


JOURNÉES DE PROFESSIONNALISATION à la santé environnement et à l'éducation à la santé environnement



**Changement
climatique et santé
environnement**



**Risques chimiques
et santé
environnement**



**Santé
environnement,
de quoi parle-t-on ?**

Journées de professionnalisation organisées par le CRES et le GRAINE
Provence-Alpes-Côte d'Azur, en partenariat et avec le soutien financier
de l'Agence régionale de santé Provence-Alpes-Côte d'Azur.

INTRODUCTION

Pour renforcer les connaissances des professionnels et leur permettre de devenir des intervenants actifs dans le champ de l'éducation à la santé environnement, le CRES et le GRAINE Provence-Alpes-Côte d'Azur, en partenariat et avec le soutien financier de l'ARS Provence-Alpes-Côte d'Azur, associent leurs savoir-faire et proposent trois modules de professionnalisation de deux jours, indépendants les uns des autres, sur les thèmes suivants :



Changement climatique et santé environnement



Risques chimiques et santé environnement



Santé environnement, de quoi parle-t-on ?



DÉMARCHE PÉDAGOGIQUE :

Des apports théoriques sont réalisés par les formateurs, en alternance avec des retours d'expériences, des mises en pratique et des présentations d'outils pédagogiques.

Les méthodes d'animation permettent des interactions et des échanges avec et entre les participants.

Pour le bon déroulement de chaque module, une documentaliste et deux chargés de projets viennent en appui pédagogique et documentaire.

En début de module, un dossier du participant est fourni comprenant le programme des 2 journées, une sélection bibliographique actualisée et des ressources complémentaires. Suite au module, un lien Internet est transmis aux participants pour le téléchargement des différentes ressources présentées durant les 2 jours de professionnalisation.

La satisfaction des participants est évaluée grâce à un questionnaire de satisfaction à remplir en fin de module, puis 1 mois après le module.

Journées de professionnalisation sans coût pour les participants proposées dans le cadre du Plan régional santé environnement (PRSE) et financées par l'Agence régionale de santé (ARS) Provence-Alpes-Côte d'Azur.

PUBLIC :

Professionnels de santé, de l'environnement, de l'éducation, du social.

Aucun prérequis n'est nécessaire.



OBJECTIFS PÉDAGOGIQUES :

À l'issue de chaque module thématique, les participants seront en mesure de :

- Définir les facteurs de risques associés à la thématique,
- Repérer les professionnels qualifiés et les structures ressources,
- Améliorer l'éducation et l'information du public.

CHANGEMENT CLIMATIQUE ET SANTÉ ENVIRONNEMENT

En raison du réchauffement climatique, de nombreux changements affectent notre planète se traduisant par une augmentation des températures, des événements météorologiques extrêmes et bien d'autres phénomènes. Ces variations climatiques modifient les écosystèmes aquatiques et terrestres et les infrastructures, influent sur la santé et le bien-être des populations et accroissent les inégalités sociales.



Ce module vous permettra de :

- Mieux appréhender le processus du changement climatique **et ses impacts sur les écosystèmes, la santé et le bien-être des populations.**
- Découvrir des initiatives locales mises en place pour prévenir et s'adapter au changement climatique ainsi que des mesures de prévention et moyens d'action pour limiter son impact sur la santé et l'environnement.

DATES : Module de 2 jours

Jeudi 27 et vendredi 28 février 2025
de 9h à 17h

LIEU : CRES

178, cours Lieutaud
13006 Marseille
(Métro Castellane)

Programme

- **Fresque du climat : discussions et expériences**
Laetitia LAMOTTE, Educatrice à l'environnement- CPIE du Pays d'Aix - Atelier de l'Environnement
- **Changement climatique, biodiversité et santé : vers une convergence des enjeux en région Provence-Alpes-Côte d'Azur**
Joël GUIOT, Coprésident du Groupe régional d'experts sur le climat en région Sud Provence-Alpes-Côte d'Azur (GREC-SUD)
- **Nos réactions émotionnelles face aux bouleversements du monde : mieux comprendre et apprivoiser les émotions**
Charline SCHMERBER, Praticienne en psychothérapie
- **Marseille, ville climatique : comment relever le défi ?**
Delphine MARIELLE, Cheffe du service Ecologie urbaine et résilience - Ville de Marseille
- **Transition écologique dans les établissements de santé : quelles actions en région Provence-Alpes-Côte d'Azur ?**
Julie HERNANDEZ, Coordinatrice Régionale de la transition énergétique et écologique en santé, Fédération Hospitalière de France Provence-Alpes-Côte d'Azur (FHF PACA)
- **Retours d'expérience d'une campagne de sensibilisation pour lutter contre le brûlage des déchets verts**
Estelle BELLANGER, Directrice de Méditerranée 2000
- **Comment accompagner au changement de comportements ?**
Joseph HOWE, Doctorant du Laboratoire de Psychologie Sociale de l'Université d'Aix-Marseille
- **Ressources documentaires**
Gaëlle LHOURES, Responsable de la gestion documentaire et coordinatrice des activités santé environnement - CRES
- **Présentation d'outils pédagogiques**
Perrine BURDET, Chargée de projets - CRES, Gaëlle LHOURES, Responsable de la gestion documentaire et coordinatrice des activités santé environnement – Annabel WALKER, Chargée de projets en réseau - GRAINE

RISQUES CHIMIQUES ET SANTÉ ENVIRONNEMENT

Que ce soit par le biais de l'air, de l'eau, du sol, de notre alimentation ou des produits que nous utilisons quotidiennement, nous sommes de plus en plus exposés à de nombreuses substances issues de l'industrie chimique dont certaines, même à faible dose, perturbent notre système endocrinien. Des études sont actuellement menées afin de déterminer les mécanismes d'actions, les effets provoqués par l'exposition à ces substances et les risques encourus pour notre santé et pour l'environnement.



Ce module vous permettra de :

- Mieux appréhender les risques chimiques,
- Identifier des initiatives locales visant la réduction de l'exposition à ces substances,
- Recevoir des conseils de précaution et des mesures de prévention à adopter pour réduire leurs impacts sur la santé et l'environnement.

DATES : Module de 2 jours

Jeudi 15 mai et vendredi 16 mai 2025
de 9h à 17h

LIEU : CRES

178, cours Lieutaud
13006 Marseille
(métro Castellane)

Programme

→ Risques chimiques, de quoi parle-t-on ?

Dr Pierre-Henri VILLARD, Maître de conférences, Institut Méditerranéen de Biodiversité et d'Ecologie marine et continentale (IMBE)

→ Perturbateurs endocriniens, mécanismes et effets sur la santé

Pourquoi et comment réduire l'exposition aux perturbateurs endocriniens le plus tôt possible ?

Pr Patrick FENICHEL, Endocrinologue et gynécologue, ancien chef de service d'endocrinologie et médecin de la reproduction au centre hospitalo-universitaire de Nice

→ Stratégie nationale sur les perturbateurs endocriniens et actions en Provence-Alpes-Côte d'Azur – *Sous réserve*

Clément PIETIN, Responsable régional environnement extérieur, Département santé environnement, Direction santé publique et environnementale, Agence régionale de santé PACA (ARS PACA)

→ Aspects réglementaires liés aux risques chimiques en milieu professionnel

Raphaël CHEVALLIER, Ingénieur de prévention et chef de projet Plan Régional Santé Travail, Direction régionale de l'économie, de l'emploi, du travail et des solidarités Provence-Alpes-Côte d'Azur (DREETS PACA)

→ Programme SAFE-Li, des solutions concrètes et durables pour réduire l'exposition aux sources de pollution, pour les établissements d'accueil du jeune enfant : présentation et témoignage

Anne LAFOURCADE, Présidente de SAFE-LI

Tiffany DESAMBLANC, Coordinatrice Petite enfance et Marjorie SPINI, Infirmière à la coordination Petite enfance - Centre communal d'action sociale de Grasse (CCAS)

→ Polluants chimiques au quotidien : comment les éviter concrètement ?

Céleste GUILLAUD, Chargée de projets, Conseillère Habitat Santé - Association pour la Prévention de la Pollution Atmosphérique région sud (APPA)

→ Présentation des ressources documentaires du CRES

Gaëlle LHOURES, Responsable de la gestion documentaire et Coordinatrice des activités santé environnement - CRES

→ Présentation d'outils pédagogiques

Perrine BURDET, Chargée de projets - CRES, Annabel WALKER, Animatrice de réseau et chargée de communication - GRAINE



SANTÉ ENVIRONNEMENT, DE QUOI PARLE-T-ON ?

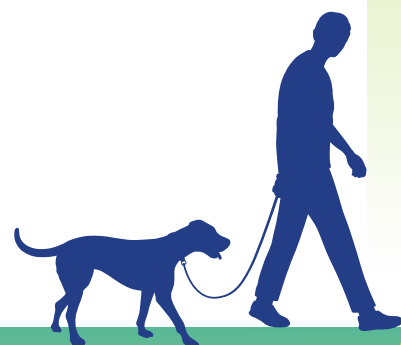


DATES : Module de 2 jours (dates à confirmer)
Jeudi 10 juillet et vendredi 11 juillet 2025
de 9h à 17h

LIEU : Technopôle de l'environnement
Arbois-Méditerranée
Bâtiment du forum
Avenue Louis Philibert
13100 Aix-en-Provence

Programme

Ces journées sont à destination des formateurs IFSI du service sanitaire des étudiants en santé
Programme à venir



Les pré-inscriptions se font uniquement en ligne aux adresses suivantes :



Changement climatique et santé environnement :
<https://tinyurl.com/282ftz7s>



Risques chimiques et santé environnement :
<https://tinyurl.com/yrefbpc9>

Les pré-inscriptions seront prises en compte uniquement à réception d'un chèque de caution de 50€ par module (à la fin de chaque module, le chèque correspondant sera restitué), à envoyer par courrier à l'attention de :



GRAINE Provence-Alpes-Côte d'Azur
Domaine du Petit Arbois, avenue Louis Philibert
Bâtiment Le Marconi, 13100 Aix-en-Provence

Une fois votre inscription validée, un mail de confirmation vous sera envoyé.

Si le nombre maximal de participants est dépassé, une seule personne par structure sera autorisée à participer au module.

À l'issue du module, tout participant ayant signé la feuille d'émargement sur chacune des 2 journées de professionnalisation recevra une attestation de présence.

TARIF :

Journées de professionnalisation proposées gratuitement car financées par l'ARS Provence-Alpes-Côte d'Azur.

RENSEIGNEMENTS :

Sur les modalités d'inscriptions :

Annabel WALKER, Chargée de projets en réseau - GRAINE

✉ annabelwalker@grainepaca.org

Tél. : 09 72 13 37 85

Sur le programme et son contenu :

Perrine BURDET, Chargée de projets santé environnement - CRES

✉ perrine.burdet@cres-paca.org

Tél. : 04 91 36 56 95

