

Le Réseau Compost Citoyen

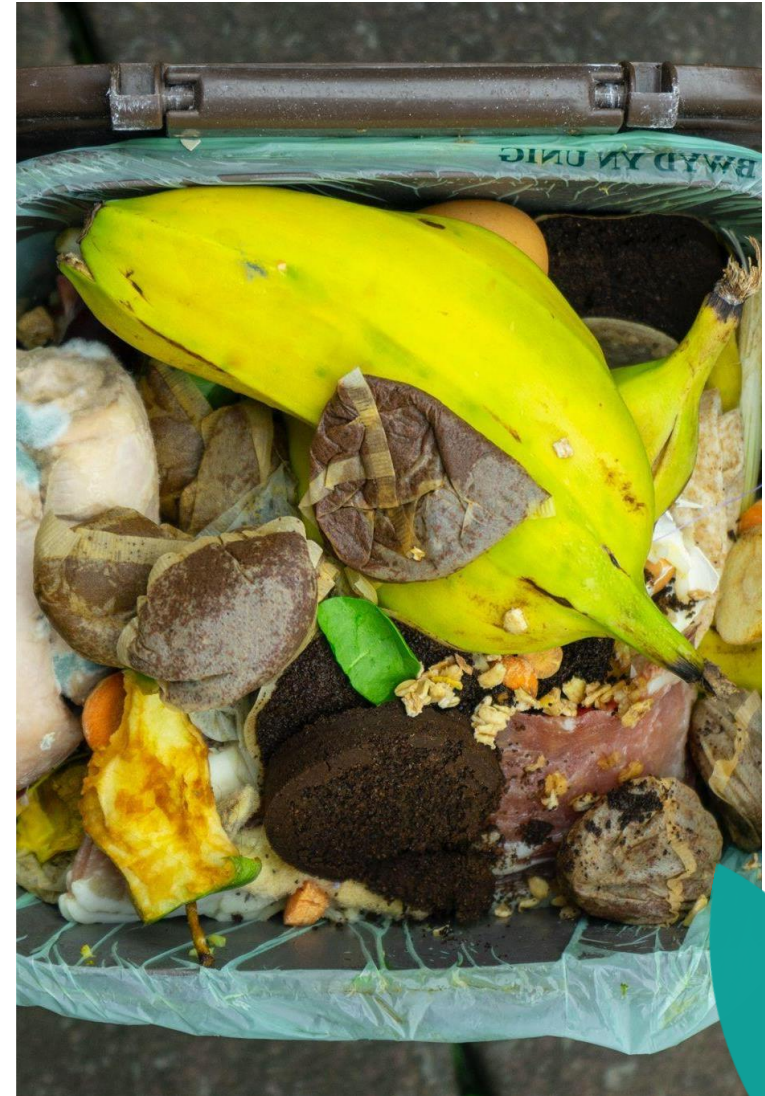
Réseau d'acteur·ices de la Prévention -
Gestion de Proximité des Biodéchets (P-Gprox)

Les enjeux

En France, environ 39 millions de tonnes de déchets ménagers sont produites par an, ce qui représente en moyenne 580 kg de déchets par habitant·e et par an.

Les restes alimentaires représentent $\frac{1}{3}$ de la poubelle noire s'ils ne sont pas triés, en grande partie incinérée ou enfouie alors qu'elle contient **80% d'eau.**

Un non-sens écologique et économique !



Contexte réglementaire

La **généralisation du tri à la source des biodéchets** pour tous·tes est en vigueur **depuis le 1er janvier 2024** : c'est la **Loi AGECC** (Titre IV, article 88).

En pratique, cela signifie que les collectivités doivent donner les moyens aux habitant·es de trier leurs biodéchets :

- **En gestion de proximité** : compostage domestique, partagé ou en établissement (jusqu'à 52 T / an / site). Le compost est produit et utilisé sur place par les apporteurs (habitants, services techniques, ...).

et/ou

- **Via des points d'apports volontaires, ou un service de collecte**. Le compostage des biodéchets est industriel, et le compost produit est utilisé en agriculture par exemple.

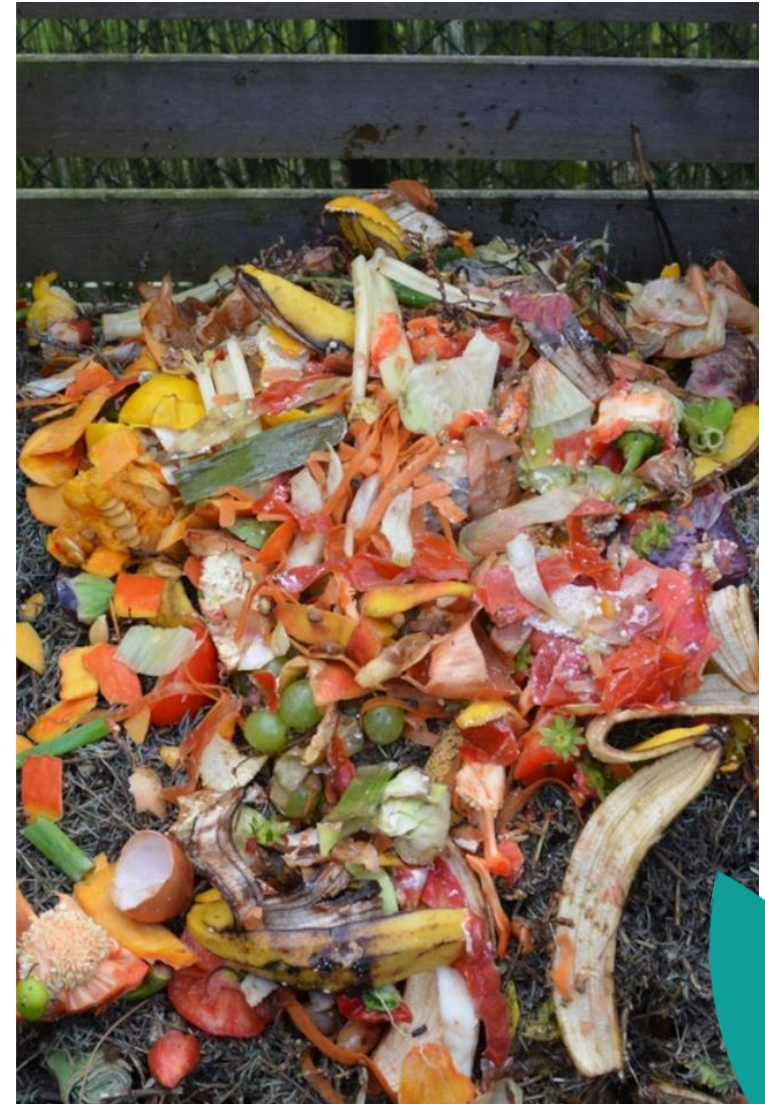


La vocation du Réseau Compost Citoyen

Réduire le gaspillage alimentaire

Composter à **proximité** les biodéchets

Valoriser sur place les ressources du jardin (reste de tonte, de taille...) en paillage, broyat, etc.



Prévenir

Réduire le gaspillage alimentaire



Faire une
liste de
courses



Bien
conserver



Ajuster les
portions



Cuisiner et
transformer
les restes

Concevoir un jardin facile à entretenir



Espèces à
croissance lente
(tailles limitées)



Relever la
hauteur de
tonte



Choisir des
plantes adaptées
au climat



Laisser des
zones de
prairies

Pratiquer une gestion de proximité

Compostage domestique



Compostage autonome en établissement*



* Établissements scolaires, EHPAD, commerces, restaurants, établissements médicaux, ...

Compostage partagé



Paillage



Tonte mulching



Haie sèche



Stockage en tas



Collecte en mobilité douce ou compostage de territoire



Compostage



en bout de champ



Valorisation agricole
pour un modèle
durable et souverain



Les plus-values de la P-Gprox

L'engagement des citoyen·nes



Citoyen·nes
impliqué·es



Citoyen·nes
formé·es



Lien social



Les biodéchets sont les seuls déchets que l'on peut valoriser nous-même, ils représentent 1/3 de nos poubelles.

La réduction de notre empreinte carbone



Limitation
des transports



Lutte contre le
gaspillage
alimentaire



Réduction de
l'incinération et de
l'enfouissement



La démarche low-tech



Solution
adaptable



Peu de
technologie



Expertise
humaine



Le développement du territoire



Économie
circulaire



Métiers désirables
non délocalisables



Les plus-values de la P-Gprox



La structuration du réseau

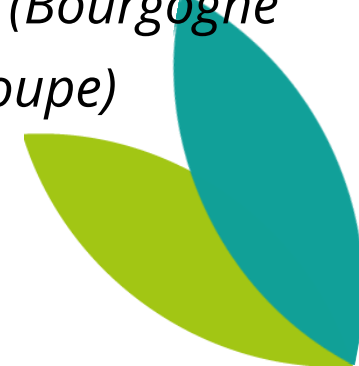


Un réseau national créé en 2009
en plein développement !

- 1er réseau biodéchets de France
- 15 ans d'expertise
- + de 1 100 adhérent·es

12 réseaux régionaux constitués

*2 en cours de constitution (Bourgogne
Franche-Comté et Guadeloupe)*





Les missions du réseau national



Plaidoyer auprès des instances gouvernementales



Partenariats nationaux



Portage du référentiel de formations chartées



Groupes de travail inter-régionaux



Séminaire annuel



Organisation des quinzaines Tous au Compost ! et
Fête du Sol Vivant





Les outils du réseau national

- Annuaire des acteur·ice·s des biodéchets
- Cartographie des sites de compostage
- Annuaire des organismes et calendrier des formations
- Forum d'échanges national : partage d'expériences, offres d'emploi, questions/réponses...
- FAQ, boîte mail et modératrice du forum dédiées aux questions d'application de la réglementation : forum-reglementation@reseaucompost.org



Le Réseau Compost Citoyen Provence-Alpes-Côte d'Azur

Soutenu
par



Le Réseau Compost Citoyen Provence-Alpes-Côte d'Azur



Association loi 1901 créée en déc 2018

- 76 adhérents en 2024
- 2 coordinatrices depuis janv 2025
- 1 conseil d'administration constitué de 8 membres :

Caroline MIOLLANY | Cercle des Poubelles Disparues (84)

Guillaume CHAIRAT | Solution Compost (13)

Thomas DENOS | Terre 2 Mains (13)

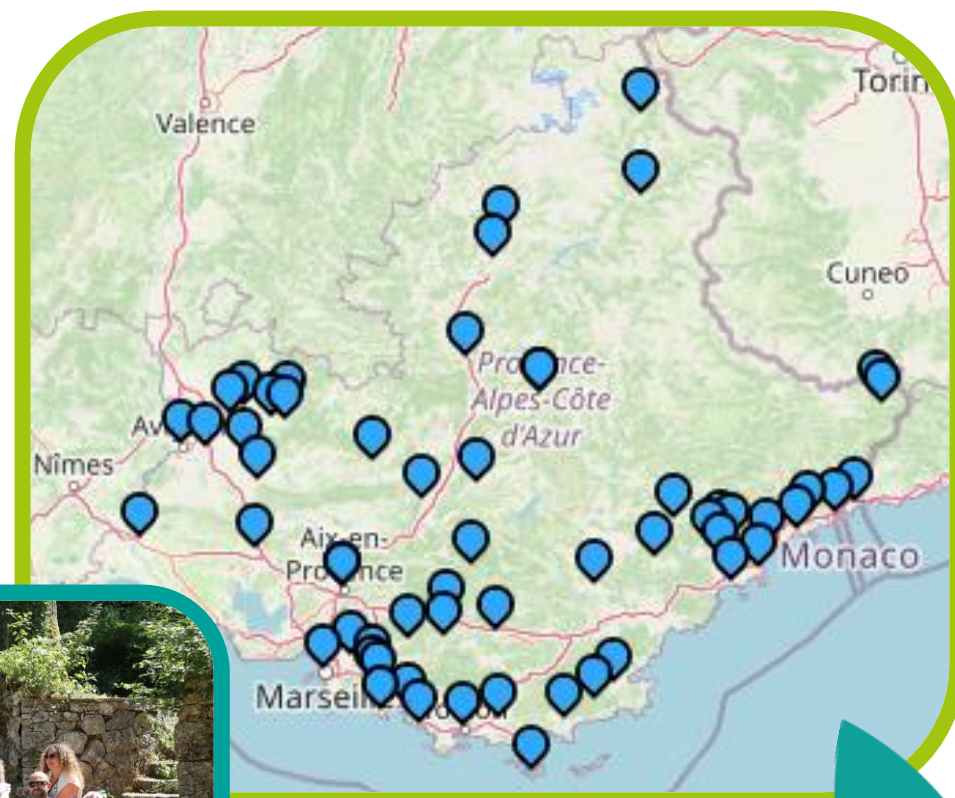
Pascal REVALLIER | Composterre (13)

Morgane VERBE | Le Colibricole (83)

Carolyn LEGG | Vers Ma Terre (83)

Maud TRIBAUDEAU | Tripluch (83)

Katrina HANCOCK | Lov Now (83)



Les actions du RCC PACA



Veille et diffusion des meilleures pratiques

Supports de communication, Sites Vitrites, newsletter mensuelle, webinaires, ...

Mobilisation des acteurs citoyens

Evènements grand public, participation aux évènements des institutions et autres réseaux régionaux

Evaluation et amélioration continue des politiques publiques

Journées Techniques départementales, Démarche Qualité, information sur le CAE pour les établissements publics et scolaires, ...

Développement de la filière

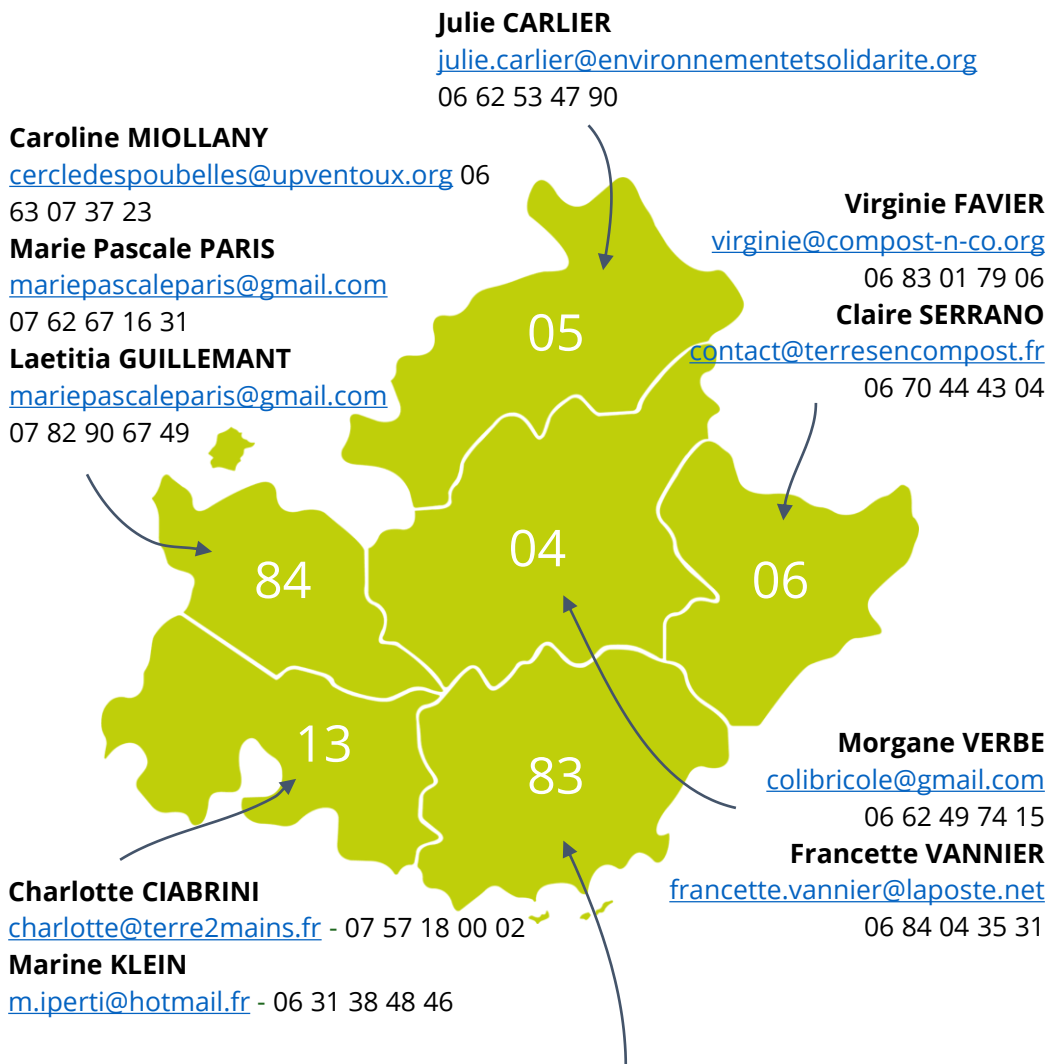
Evènements thématiques pour les fédérations de professionnels, conseil aux bailleurs sociaux, enquête avec l'ORDEEC, Journées Apprenantes, ...

Administration, animation et travail en réseau

Gestion administrative et animation du réseau, participation aux rencontres et groupes de travail interrégionaux et nationaux, ...






Les relais départementaux



Carolyn LEGG | versmaterre@gmail.com | 06 72 27 16 39

Katrina HANCOCK | dircom@lov-now.com | 06 41 25 33 29

-  **Informier et accompagner le réseau d'acteur·ices local** en complément de l'équipe salariée
-  **Dynamiser le réseau local**
Rencontres départementales, relais des outils partagés, transmission & relance d'informations ...
-  **Prospecter et faire connaître le réseau**
Participation à des événements locaux, veille des acteur·ices du territoire, actualisation des listes de diffusion, démarchage de nouvelles structures membres ...





Agenda 2025

Vie Associative

- Cafés adhérent·es bimestriels
- 24 avril : Assemblée générale

Rencontres

- Webinaires réguliers
- 15 mai : Journée Technique 83 à Varages
- Juin : Journée Technique 04, lieu à venir
- Dernière semaine de novembre : Séminaire national à Marseille

Evènements grand public (national)

- Du 29 mars au 13 avril : Tous au Compost !
- Du 11 au 26 octobre : La Fête du Sol Vivant

Formations :

- Retrouvez toutes les dates sur le [catalogue du réseau](#)



Réseau
Compost
Citoyen

UNE OPÉRATION INITIÉE PAR
LE RÉSEAU COMPOST CITOYEN

DES ATELIERS
AUTOUR DU COMPOST
DANS TOUTE LA FRANCE !

**TOUS
au
COMPOST!**

12^{ÈME} ÉDITION

ENSEMBLE POUR
NOURRIR LE SOL !

du 29 mars
au 13 avril
2025

12^e QUINZAINE NATIONALE
DU COMPOSTAGE
DE PROXIMITÉ

#TOUSAUCOMPOST2025
WWW.TOUSAUCOMPOST.FR

Avec la participation de
RÉPUBLIQUE FRANÇAISE
ADEME
Fondation Charles Léopold Mayer
pour le Progrès de l'Homme



Vos contacts en région



Une question ?
Contactez-nous !

Pour nous suivre :



Elodie VIEU

Coordination et animation du réseau

contact@paca.reseaucompost.org

07 45 96 81 63

Margaux CHAVANE

Coordination et gestion administrative et financière

administration@paca.reseaucompost.org

07 44 57 80 39

Liens utiles : pour visiter notre [Site internet](#) et

[adhérer au réseau](#)



Réseau Compost Citoyen Provence Alpes Côte d'Azur

171 Chemin des Platanes
13100 Aix-en-Provence

