

« Vos biodéchets
sont pleins de
ressources ! »

TERRE (2 MAINS)

LA COOPÉRATION AU SERVICE DE LA
PRÉVENTION ET GESTION DE PROXIMITÉ
DES BIODÉCHETS



LA P-GPROX : PRÉVENTION ET GESTION DE PROXIMITÉ DES BIODÉCHETS

DOMAINE D'ACTIVITÉ

Biodéchets = **DCT : Déchets de Cuisine et Table** + **DV : Déchets verts**



A partir du 1 janvier 2024
Quelles solutions pour les biodéchets alimentaires ?

Considérés par le législateur
comme des SPAn 3 :
sous-produits animaux de catégorie 3

Collecte séparative
par un prestataire enregistré

Gestion de proximité



Le référentiel de formation certifiant du compostage de proximité



Méthaniseur



Plateforme de compostage
avec agrément sanitaire

Compost sans obligation
d'être normé



Compost normé NFU 44-051
vente ou cession possible

Compost non normé
avec usage réglementé

TERRE
2 MAINS

« Vos biodéchets
sont pleins de
ressources ! »



Lutte contre le gaspillage alimentaire



Gestion de proximité des biodéchets



Animation tous publics



Organisme de formation

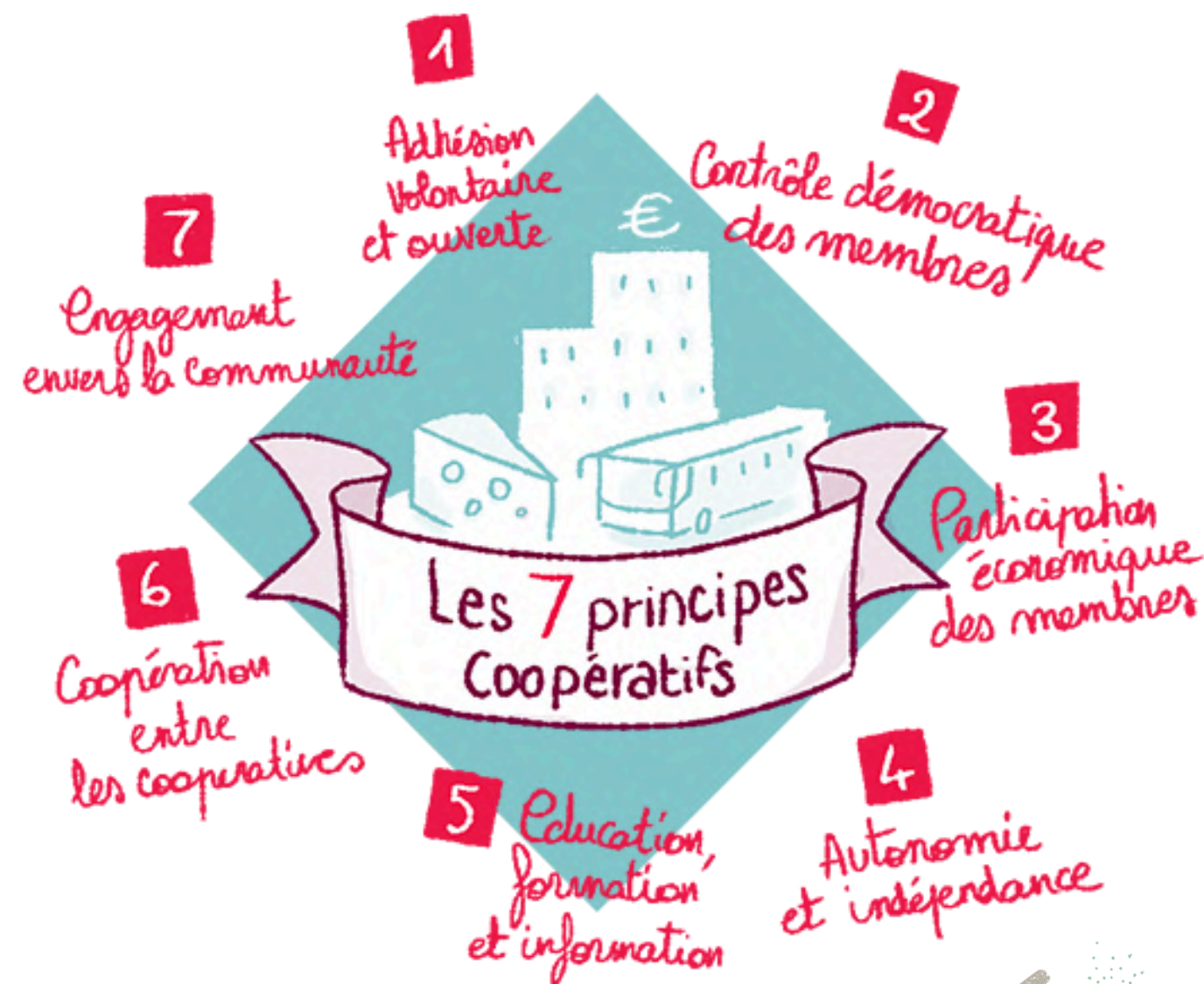
NOS SERVICES



POURQUOI UNE SOCIÉTÉ COOPÉRATIVE DE PRODUCTION ?

- un associé = une voix
- les décisions stratégiques sont l'expression du plus grand nombre
- un dirigeant élu par les salariés associés
- Les salariés co-entrepreneurs contrôlent la société
- Le partage du profit est équitable

GOUVERNANCE



TERRE
2MAINS

« Vos biodéchets
sont pleins de
ressources ! »

POURQUOI DÉPLOYER LA GESTION DE PROXIMITÉ SUR UN TERRITOIRE ?

LES ENJEUX SOCIO-ECONOMIQUES



Réduction des coûts de traitement des ordures ménagères résiduelles (OMR)



Création de valeur ajoutée circulaire et renouvelable



Développement de nouvelles filières économiques



Création de lien social

TERRE
2MAINS

« Vos biodéchets sont pleins de ressources ! »

POURQUOI DÉPLOYER LA GESTION DE PROXIMITÉ SUR UN TERRITOIRE ?

LES ENJEUX ENVIRONNEMENTAUX

Émissions de gaz à effet de serre



En plus de l'impact de la collecte et du transport des déchets présents dans les OMR, les biodéchets en décomposition dans les décharges produisent du méthane (CH_4), un gaz à effet de serre beaucoup plus puissant que le dioxyde de carbone (CO_2). Cela contribue significativement au réchauffement climatique puisqu'on estime qu'en 2022, le méthane issu du traitement centralisé des déchets représente 3,4% des gaz à effet de serre produits à l'échelle nationale

Pollution des sols et des eaux



Les lixiviats (jus issus de la décomposition des biodéchets) peuvent contaminer les sols et les nappes phréatiques, entraînant des problèmes de pollution de l'eau et des sols.

Perte de ressources



Les biodéchets contiennent des nutriments et de la matière organique qui pourraient être valorisés en compost ou en biogaz. En les jetant avec les ordures ménagères, ces ressources sont perdues.

**TERRE
(2)M(A)INS**
« Vos biodéchets
sont pleins de
ressources ! »



Formations - Organisme Certifié Qualiopi

Offre de formation construite selon le référentiel acteurs-formation du Réseau Compost Citoyen.

- Référent de site bénévole
- Guide Composteur - Certification professionnelle RS6396
 - Animer et sensibiliser à la gestion de proximité sur un territoire
- Maître Composteur - Certification professionnelle RS6116
 - Organiser et déployer la gestion de proximité sur un territoire





Focus sur la formation Guide-Composteur

Animer, sensibiliser

- > **Approfondissement des pratiques et techniques de base du compostage**
- > **Ouverture sur des sujets connexes (Déchets verts, toilettes sèches, lutte contre le gaspillage alimentaire, lombricompostage...)**
- > **Apprentissage des postures et meilleures pratiques de communication pour les animations sur le compostage**



Qualiopi
processus certifié
RÉPUBLIQUE FRANÇAISE

TERRE
(2 MAINS)

« Vos biodéchets
sont pleins de
ressources! »



Focus sur la formation Maître-Composteur

Organiser, déployer

- > Concevoir et gérer une stratégie opérationnelle sur le compostage de proximité à l'échelle d'un territoire
- > Piloter des équipes déployées sur la gestion de proximité
- > Approfondissement des techniques, de la chimie des sols, du dimensionnement



Qualiopi
processus certifié
RÉPUBLIQUE FRANÇAISE

TERRE
2MAINS

« Vos biodéchets
sont pleins de
ressources! »

VOUS SOUHAITEZ ETRE PARTIE PRENANTE DE LA PGPROX SUR VOTRE TERRITOIRE ?

FORMEZ - VOUS !

GUIDE COMPOSTEUR·E



4 Formations à Marseille en 2025

sur 2 périodes de 3 jours

HIVER 2025

- 1 Les 3, 4, 5 mars et 24, 25, 26 mars 2025

PRINTEMPS 2025

- 2 Les 19, 20, 21 mai et 16, 17, 18 juin 2025

AUTOMNE 2025 - 2 sessions

- 3 Les 6, 7, 8 octobre et 3, 4, 5 novembre 2025
- 4 Les 24, 25, 26 novembre et 15, 16, 17 décembre

MAÎTRE COMPOSTEUR·E



2 Formations à Marseille en 2025

HIVER 2025

- 1 24, 25, 26, 27 février et 17, 18, 19 mars 2025

AUTOMNE 2025

- 2 13, 14, 15, 16 octobre et 17, 18, 19 novembre 2025

STRUCTURES DE L'EEDD



TERRE
2MAINS

« Vos biodéchets
sont pleins de
ressources ! »

« Vos biodéchets
sont pleins de
ressources ! »

TERRE (2 MAINS)

contact@terre2mains.fr 06 28 62 33 28



L'ÉQUIPE

Thomas DENOS

Chargé de projet compostage
thomas@terre2mains.fr

Charlotte CIABRINI

Chargé de projet alimentation durable et
réduction du gaspillage alimentaire
charlotte@terre2mains.fr

Florian NOUVEL

Chargé de formation et études
florian@terre2mains.fr

